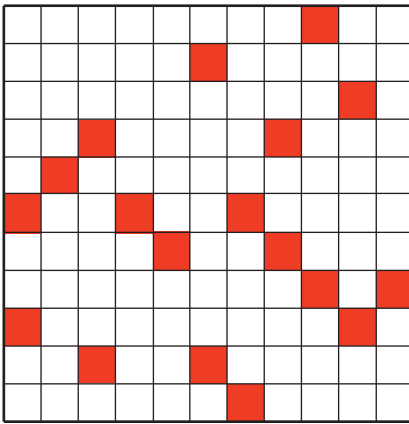


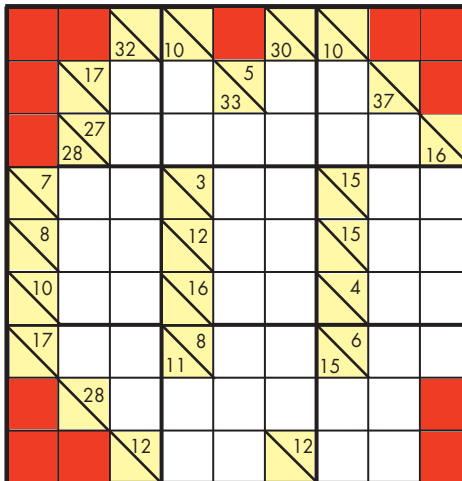
1 2 3 4 5 6 7 8 9 10 11



HORIZONTALES. - 1: Posición de superioridad (Pl). Al revés, letra griega.- 2: Unir metales. Ganadería de toros famosa.- 3: Animal mitológico (Pl).- 4: Al revés, nota musical. Africano. Adverbio de lugar.- 5: Señalados, fijados.- 6: Consonante repetida. Al revés, terminación verbal. Chupa.- 7: Rostro. Artículo. Apócope.- 8: Pusieses tersa una cosa.- 9: Al celos.- 10: Al revés, símbolo químico. Pronombre personal. Municipio de Guipúzcoa.- 11: Peñasco. Ciudad del Norte de África.

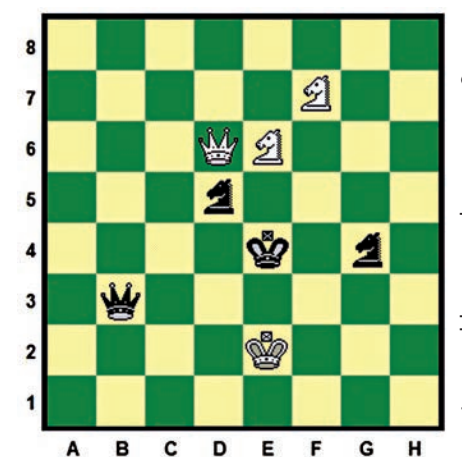
VERTICALES. - 1: Hueco. Negación. Terminación verbal.- 2: Plural de consonante. Saco.- 3: Letras de "nene". Facistol.- 4: Sirvientas. Tústelo.- 5: Al revés, sorteara. Pájaros.- 6: Corriese prisa.- 7: Al revés, canon, regla. Tonto.- 8: Al revés, percibís. Contracción. Imaginó durante el sueño.- 9: Gastadas. Río gallego.- 10: Acudir. Signo ortográfico (Pl). Repetido, muchacha de servir.- 11: Detuviesen. Entreguen.

Kakuro

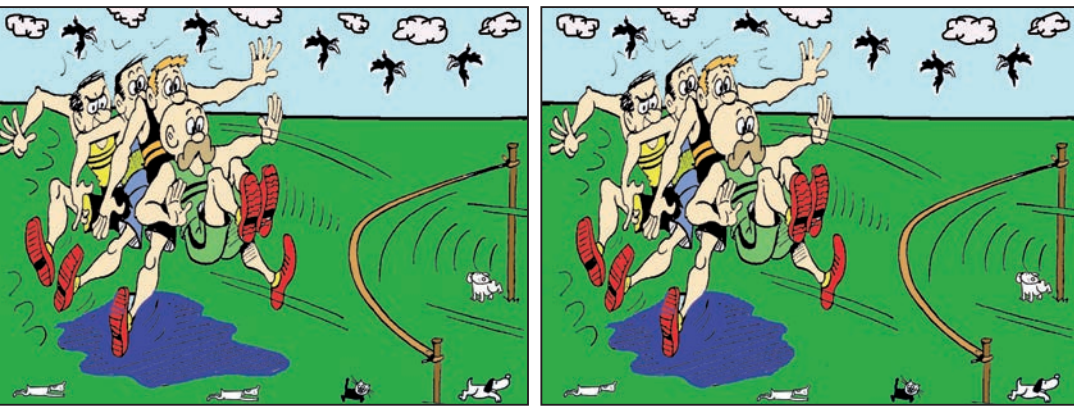


Rellene las casillas en blanco de con números del 1 al 9 sin que se repitan. Su suma deberá dar los valores que se indican.

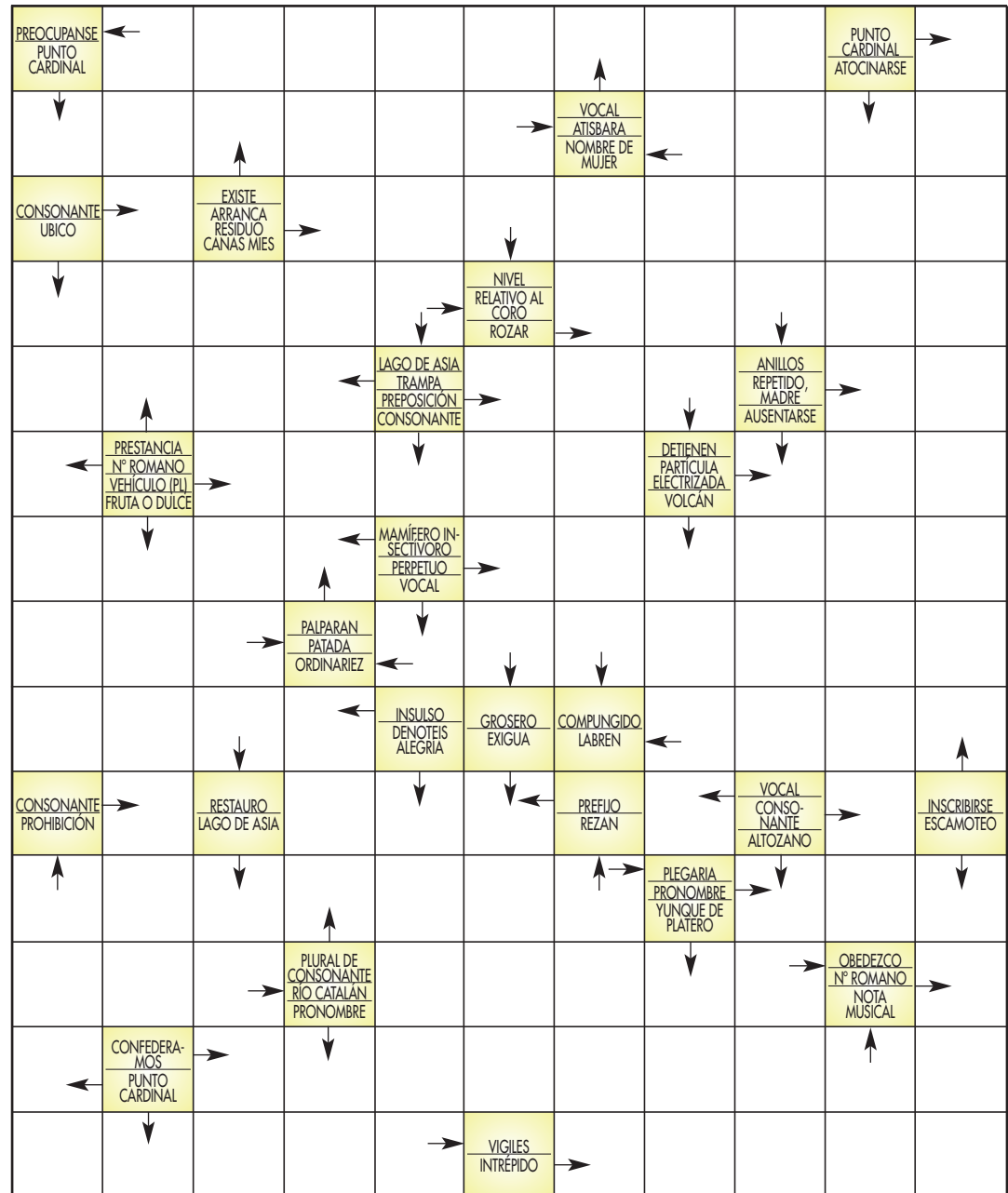
Ajedrez



Juegan blancas y dan mate en 2

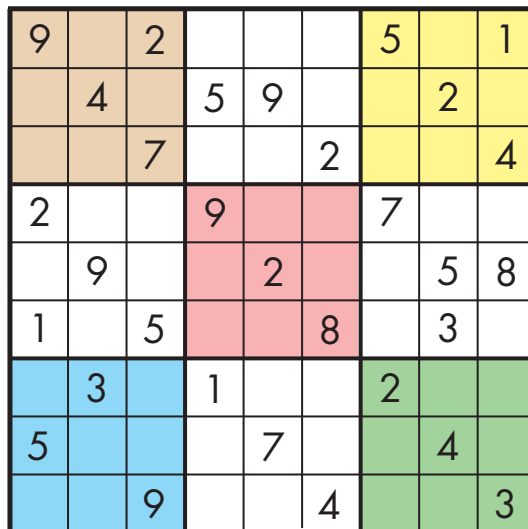


Autodefinido



Sudoku *Electronic-Edition

Rellene las casillas en blanco de modo tal, que cada fila, cada columna y cada cuadrado contenga todos los números del 1 al 9, pero sin repetir ninguno, tanto en las filas como en las columnas



LABERINTO (1=Ur.; 7: DUERO = Río)

SUDOKU

KAKURO

JERÓGLIFICO

AJEDREZ

DEDUCCIÓN

CRUCIGRAMA

SOPA

SIETE DIFERENCIAS

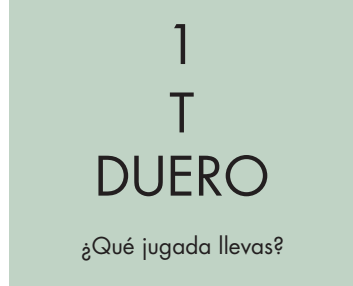
AUTODEFINIDO

Sopa Letras

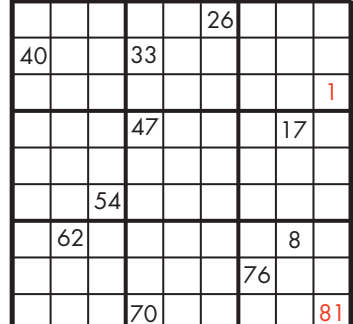
TFDSCSULOUORNNSAL
 PODSCSBAAIDDEMQR
 IPCARLNTNWLTTAU
 SVHNREICTIHMAMRE
 RAJUSTARABALVRA
 ILWDESRBTOBULO
 FAEANCSEAAALNORA
 ZAMRFOUAROOIIPA
 ASSANECIHARRGNH
 DNURPCRLZHIEIAN
 AIUJAILRRTLARARS
 OGILEMIOACGASNO
 CORCHTOLNRGDLNR
 IOCENTLAZARECUIE
 RDILEOPRIARODAC

Buscar 10 sinónimos de ATAR

Jeroglífico



Laberinto



Partiendo del cuadro 1 llegue al 81, pasando una vez por todos los cuadros, trazando líneas verticales u horizontales pero no diagonales. Las líneas no se pueden cruzar.